

**BIKE  
STORAGE**



*Safe, Secure Motorcycle Space Anytime*

盗難対策も万全、24時間アクセスできるバイク専用スペース



BIKE  
STORAGE



*Protect your bike and enjoy a better motorcycle life!*

愛車を最高の環境で守り、バイクライフを充実!

雨風や紫外線から愛車を守り、盗難・いたずら対策も万全。24時間いつでもアクセス可能で、ヘルメットや工具などの備品を置くための棚も設置。単なる保管場所ではなく、大切な愛車のための快適な空間を提供します。バイク仲間との交流の場としても最適です。



*Where riders and their bikes come together*

愛車と仲間が集う、ライダーたちの基地







*Guard your bike from rain, wind, and theft*  
愛車を守り抜く、雨風も盗難も寄せ付けない空間



# バイク専用ストレージ

耐久性に優れたバイクストレージです。幅広のスロープは、大型バイクでも安心して乗り入れでき、段差が少ないため、愛車を傷つける心配もありません。屋根付きの構造は、雨風や紫外線から愛車を守り、長期間にわたって美しい状態を保ちます。さらに、頑丈な施錠システムにより、盗難防止対策も万全です。あなたの大切な愛車を、安心して長くお使いいただけます。



## バイクストレージ設備

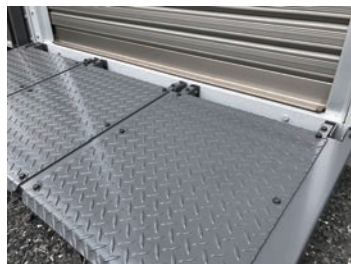
チタン製錠



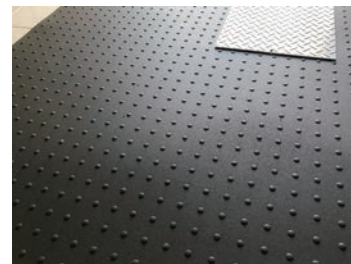
シャッター



バイクスロープ



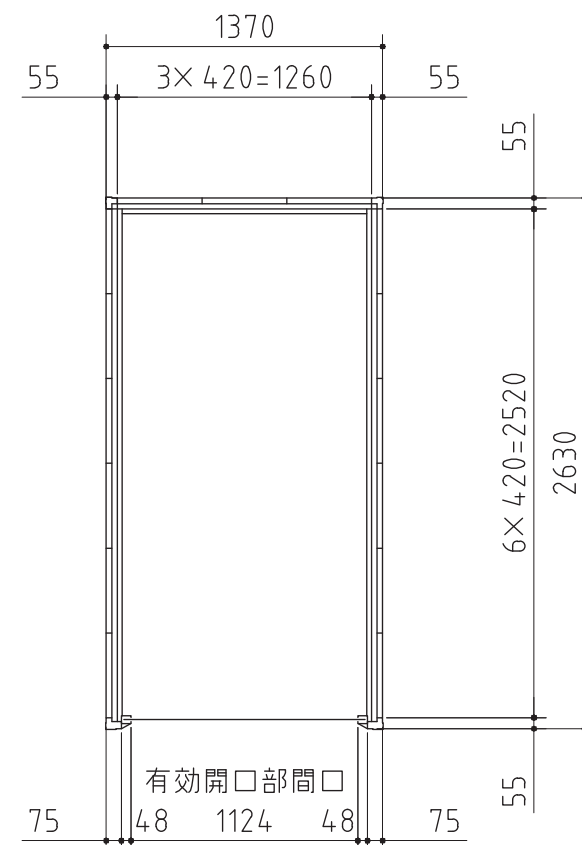
フロア



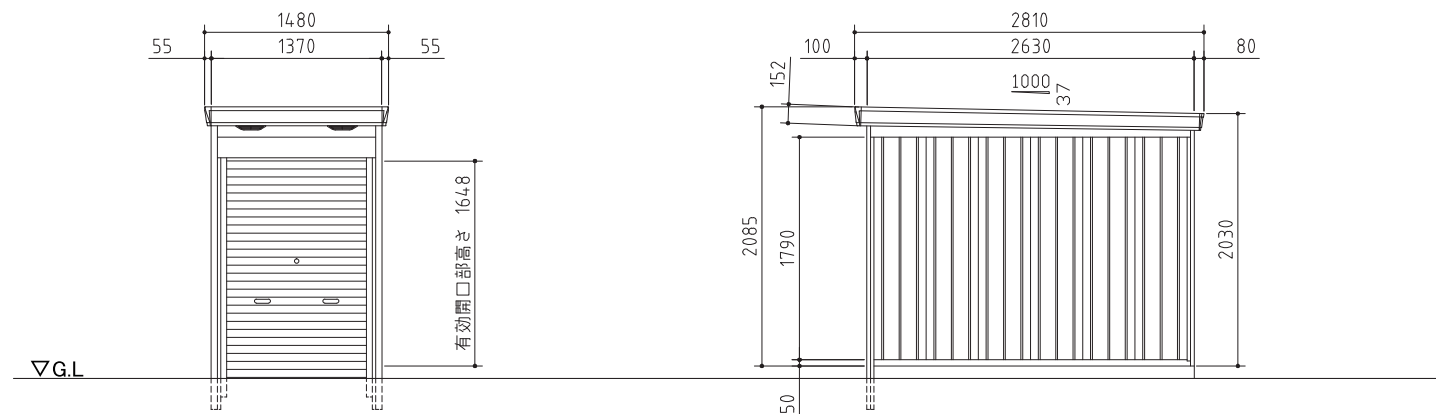
ガレージ荷物棚



換気口



平面図



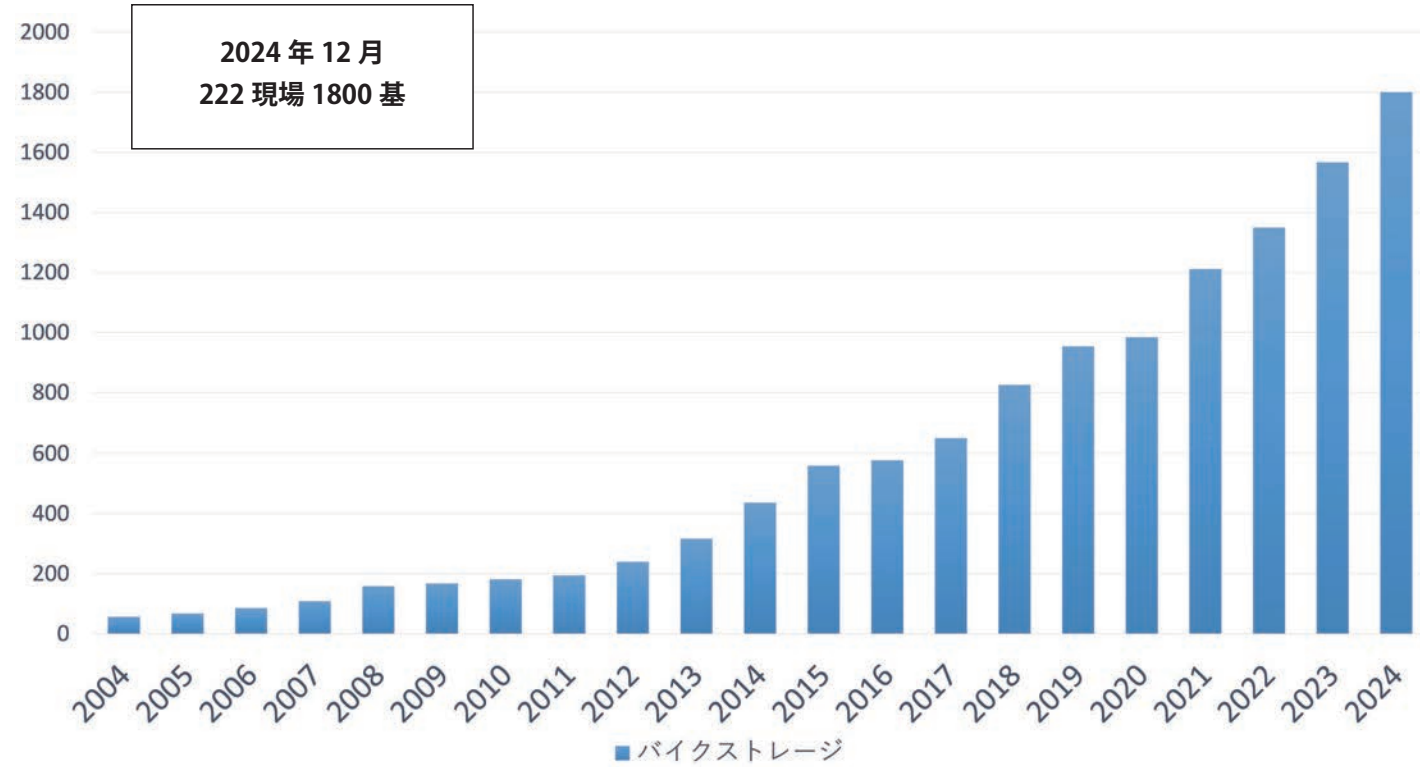
正面図

側面図



# バイクストレージ出店推移

## バイクストレージ出店推移



# バイクストレージ展開エリア



# バイクストレージ開業までの流れ

- 1 **お問い合わせ** 検討したい土地などの情報をご提供いただきます
- 2 **事前調査** 頂いた情報をもとに設置見込みがあるか調査
- 3 **事前調査のご報告** 見込可能性などをご説明
- 4 **調査依頼** 現地調査を含む本格的な調査
- 5 **プランニングの提出** 収支計画や借上げプランの条件提示及び想定レイアウトの提出
- 6 **ご検討お申込み** 計画について進めるか否かの意思表示
- 7 **詳細確認・契約の準備** 建築確認 契約内容の確認。書面の作成 契約日時の取り決め
- 8 **本契約** 打ち合わせ内容をまとめた契約書を確認し調印
- 9 **確認申請・手続き** 許可を得るための手続きに着手
- 10 **基礎工事** 申請等が終了後、路盤や基礎工事に着手
- 11 **バイクガレージ設置工事** 基礎工事完了後にトランクルームとなるコンテナを設置
- 12 **完了検査** 検査機関による検査を経て『検査済証』を交付
- 13 **運営事前準備** 募集看板や運営上必要なものを用意
- 14 **バイクストレージ運営スタート**

THE  
BEST  
PLACE  
FOR  
YOUR  
BIKE  
STORAGE



株式会社 クリエイト総研

TEL. 0120-581-989

【受付時間】水曜日・日曜日を除く 10:00 - 17:00

〒189-0013 東京都東村山市栄町 2-32-13 CS ビル 3F



ブルーストレージ  
[www.create-trunk.jp](http://www.create-trunk.jp)



バイクストレージ  
[www.bikestorage.jp](http://www.bikestorage.jp)